



歯科矯正用アンカースクリュー

AbsAnchor アブソアンカー

全顎矯正(モーメント・メカニクス)編

Hands-on seminar

『アブソアンカー』は世界60ヶ国以上で販売されている歯科矯正用アンカースクリューです。細さ、長さのバリエーションが多く、様々な部位に対応可能です。全顎矯正治療のために、歯科矯正用アンカースクリューをこれから始める先生、すでに導入されている先生にも受講いただけるセミナーです。



1989年: 日本大学松戸歯学部 卒業
1994年: 日本大学大学院松戸歯学研究科
歯科矯正学専攻 卒業/博士(歯学)
1995年: 高橋歯科矯正歯科(東京都足立区)開設

著書
『矯正用アンカースクリューを用いた矯正歯科治療』(監訳)(砂書房)
『外科的矯正治療へのマイクロインプラントの応用』(訳)(砂書房)
『矯正臨床 一般歯科医のための理論と実務』(デンタルダイヤモンド社)
『始めて、学んで、MTM』(デンタルダイヤモンド社)



講師: **高橋 正光** 先生
たかはし まさみつ

セミナー内容

講義 アンカースクリュー基礎、概要

【基礎編・植立について】

- ・植立部位の解剖学的解説と注意点
- ・植立術式の解説、歯根損傷・歯根近接を避ける方法
- ・植立における成功率と失敗要因について
- ・アブソアンカーならではの植立方法 IZCへの植立



【実践編・バイオメカニクス】

- ・アンカースクリューの垂直的位置とワイヤー上のフックの長さとの関係 ~ 歯列の抵抗中心とモーメント・牽引ベクトルの解説 ~
- ・上顎大白歯の遠心移動、圧下
- ・咬合平面の変化
- ・オープンバイト症例、シザーズバイト症例における治療メカニクス

実習

- ・植立実習(木片・樹脂模型)

安全に、細いスクリューを使ってみませんか?

直径1.3mm追加!



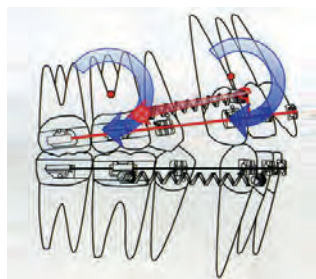
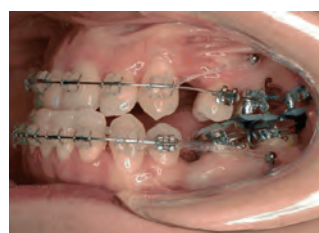
斜めに植立することで、歯根との接触リスクを低減できます。

歯根間に植立する場合、そのスペースはわずかです。

最細1.3mmからのラインナップ、スムーズなネック形状のため、狭い歯根間にも植立しやすく、根尖方向の広いスペースへ安全に植立することがアブソアンカーでは可能です!



歯間乳頭部にヘッドを出すことも可能



上顎におけるロープスライディングメカニクスのバイオメカニクス



アブソアンカーならではの斜め打ち

定員

20名

受講料

¥35,200 (材料費・昼食費・消費税込)

時間

10:00~17:00

お申込・お問い合わせ先

株式会社 松風 矯正課 松風矯正セミナー係
Tel.03-3832-1824 Fax.03-3832-7682

スケジュール

東京

2020年10月22日(木)

会場:(株)松風 東京支社
住所:東京都文京区湯島 3-16-2
地下鉄 千代田線 湯島駅 徒歩2分
JR 御徒町駅 徒歩10分

大阪

2021年1月28日(木)

会場:新大阪丸ビル別館
住所:大阪市東淀川区東中島1-18-22
JR 新大阪駅 東口 徒歩2分
地下鉄 御堂筋線 新大阪駅 徒歩8分

お申込み FAX. 03-3832-7682

「マイクロインプラントアンカレッジ(MIA)矯正セミナー」 参加申込書

東京会場 2020年10月22日(木) 大阪会場 2021年1月28日(木)

フリガナ		フリガナ	
ご氏名		勤務先	
ご住所			
e-mail	TEL	FAX	
矯正用アンカースクリューを導入していますか?	導入している	導入していない	矯正臨床経験
			なし(ほぼなし含む) ・ あり(年以上)

高橋先生 監訳

書籍「矯正用アンカースクリューを用いた矯正歯科治療」 定価:15,000円

冊 注文

※ご提供いただきましたお名前、ご住所、お勤め先、お電話番号等の個人情報は、今回の講演会及び今後開催される講演だけに利用し、管理いたします。

SHOFU INC.